



# 有料老人ホーム エクセルシオール千葉新聞



「くらす活動の充実」  
した施設で  
楽しい毎日を

## 第109回



2021年6月30日 発行

### 久し振りの川柳の会教室を楽しむ



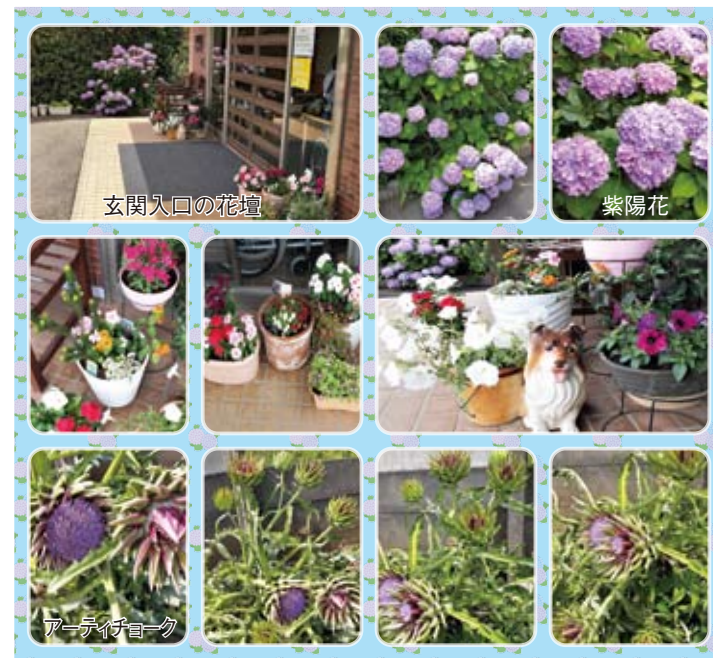
川柳の会が復活しました!アクリル板などの感染対策が充実してきたことをきっかけに、徐々に様子を見ながら色々な部活動を再開を目指します。この日はアクリル板とマスク着用で対策をしつつ、久し振りの川柳の会を楽しんでいただきました。

### 新型コロナワクチン接種を行いました



当施設もファイザー社の新型コロナワクチン接種を5月28日より開始し A グループ B グループと2班に別れて接種いたしました。基礎疾患を有する方や接種による健康被害などを考慮しながらの医師の問診の後で安全確認しての接種となりました。肩の痛みを訴える方が数名いましたがほかに大きな副反応もなく無事終了!いつもの日常に向けての第一歩となりました。

### 花壇のアーティチョークが綺麗に開花



当施設玄関入口脇に咲いている紫陽花(アジサイ)と園芸部の皆さんが花壇の手入れしている草花が綺麗に咲いていましたのでスナップ撮影♪その中でも珍しい花がアーティチョークで、キク科チョウセンアザミ属の多年草。地中海沿岸原産で、和名はチョウセンアザミ。若いつぼみは食用にもなります。見事な花を咲かせていましたので掲載いたします。

介護付有料老人ホーム エクセルシオール千葉

〒260-0003 千葉市中央区鶴沢町10-11 受付時間 /9:00 ~ 18:00

TEL 043-202-2921 FAX 043-202-2922

☎ 0120-051-821

URL <http://www.excelsior-chiba.com>



♥入居相談員♥

営業携帯 090-1035-2921

永井までお問い合わせ下さい。



やさしさに包まれた住宅空間

# 2021年★7月 予定表 エクセルシオール千葉

居室外では必ずマスクの着用をお願いします。  
 ※カレンダーに記載してある活動予定は状況によって変更となります。  
 あらかじめご了承くださいませ様申し上げます。  
 ※理美容については事務所までお問い合わせ下さ



日		月		火		水		木		金		土	
エクセル体操 4		エクセル体操 5		エクセル体操 6		エクセル体操 7		エクセル体操 8		エクセル体操 9		エクセル体操 10	
誕生お祝いの日 		選択メニュー 水彩画レク 14:00~				セタメニュー (昼食)  ヤックスカー		制作レク 14:00~ (花火ポスター作り)		歯科往診  往診日 買い物代行		全体体操 	
エクセル体操 11		エクセル体操 12		エクセル体操 13		エクセル体操 14		エクセル体操 15		エクセル体操 16		エクセル体操 17	
				川柳の会 14:00~ 		薬膳料理 ヤックスカー				歯科往診  往診日 買い物代行		全体体操 	
エクセル体操 18		エクセル体操 19		エクセル体操 20		エクセル体操 21		エクセル体操 22		エクセル体操 23		エクセル体操 24	
		選択メニュー 水彩画レク 14:00~						海の日		オリンピック開会式  往診日 買い物代行		全体体操 	
エクセル体操 25		エクセル体操 26		エクセル体操 27		エクセル体操 28		エクセル体操 29		エクセル体操 30		エクセル体操 31	
						郷土料理 ヤックスカー				歯科往診  買い物代行		全体体操 	